

沖縄ケアサポートセンター

自宅の場合



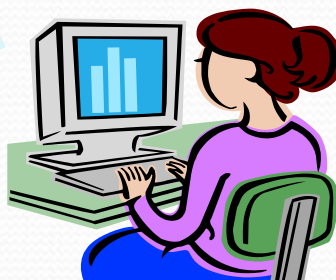
①相談

入院の場合



①相談

③相談



ケアマネージャー

④相談者と
サービス調整

②連絡

ケースワーカー
相談員

<利用方法>

自宅 → 直接連絡
入院 → 相談員へ

・介護保険サービス

訪問介護・訪問看護・訪問リハビリ・
通所介護・通所リハビリ・
福祉用具貸与・購入・住宅改修など

・市町村福祉及び民間サービス

配食サービス・緊急通報システムなど

対象者：介護保険の要介護（支援）認定を受けている方

実施地域：沖縄市、うるま市（旧勝連町及び旧与那城町、旧石川市は除く）

☎098-933-7835